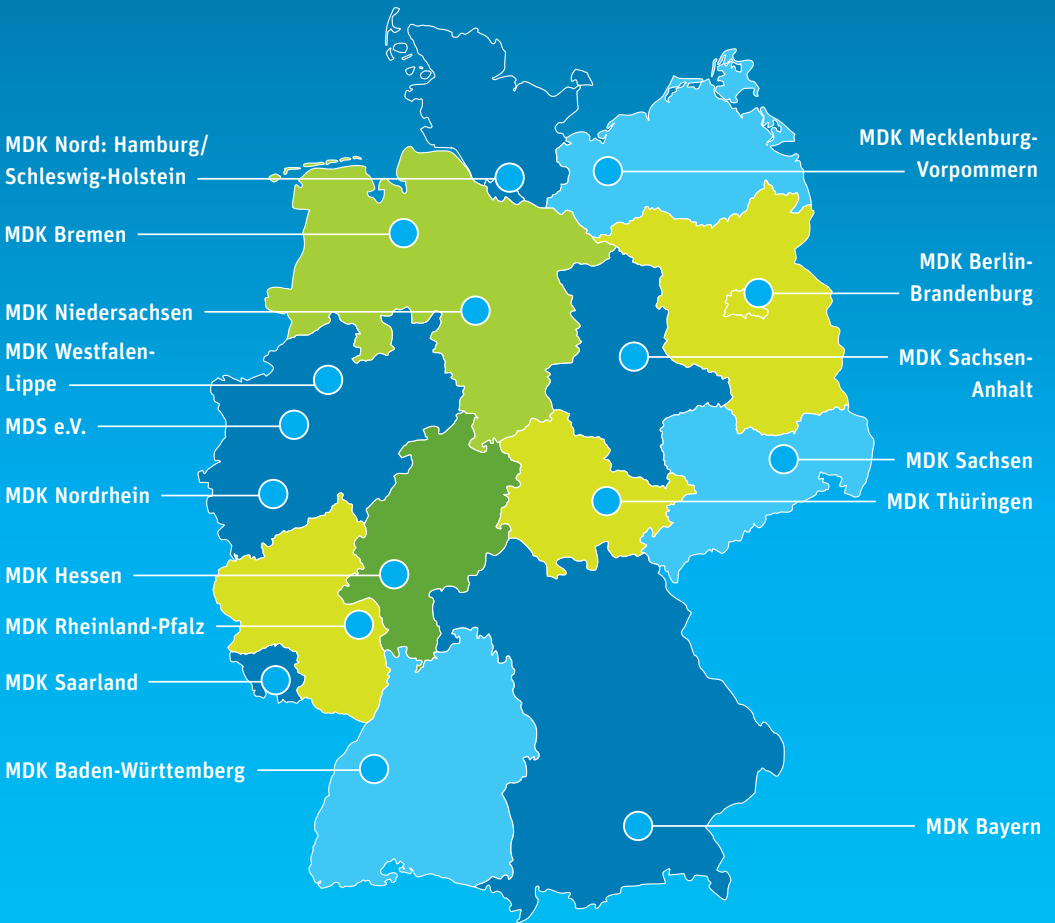


**IN KÜRZE:
DIE ARBEIT DER MEDIZINISCHEN DIENSTE
ZAHLEN, DATEN, FAKTEN 2018**



15

Medizinische Dienste in Deutschland

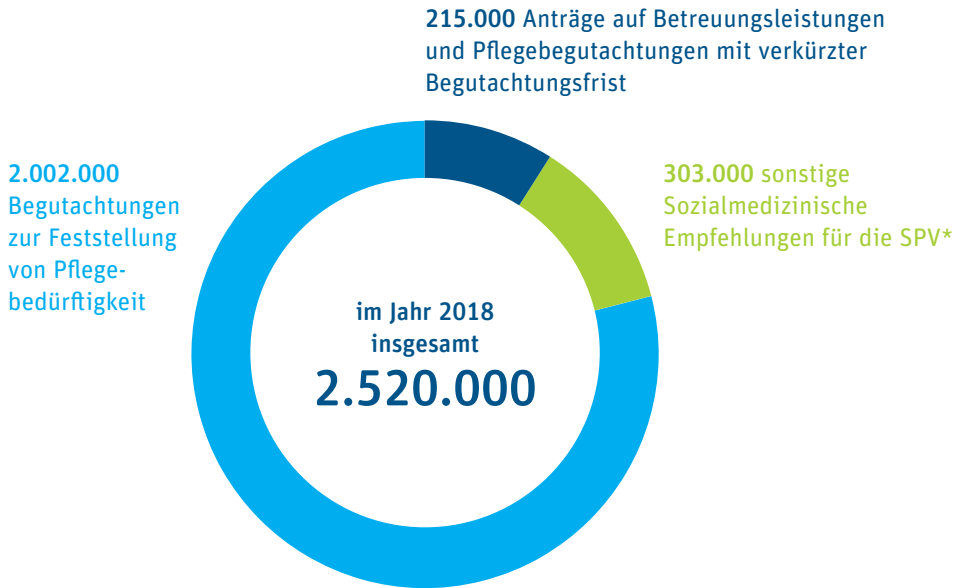


LEISTUNGEN AUF EINEN BLICK

Sozialmedizinische Empfehlungen des MDK für die Krankenversicherung



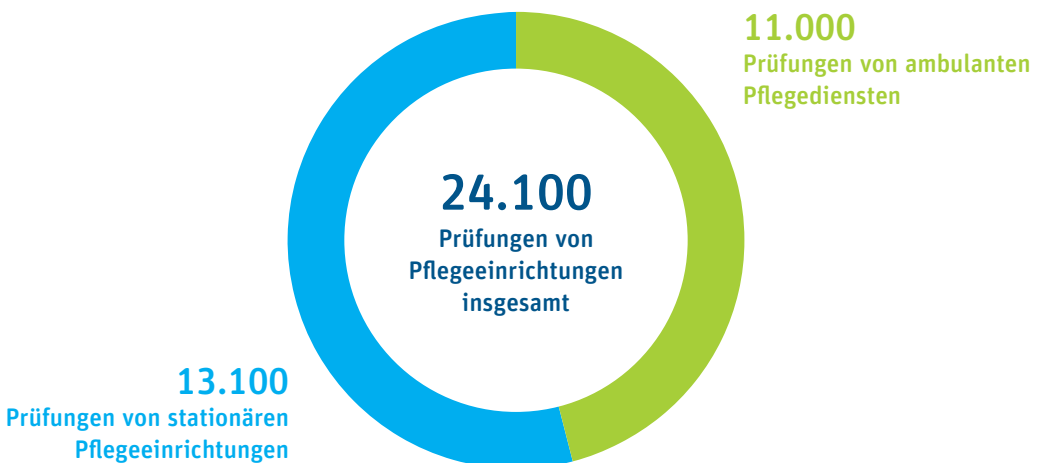
Sozialmedizinische Empfehlungen des MDK für die Pflegeversicherung



* (Pflegehilfsmittel; Wohnumfeldverbessernde Maßnahmen; Teilstationäre Pflege/ Kurzzeitpflege bei bestehender Pflegebedürftigkeit und sonstiges)

Der MDK prüft jährlich die Qualität in ambulanten Diensten und Pflegeheimen.

MDK-Pflege-Qualitätsprüfungen 2018



KOMPETENZ-CENTREN LEISTEN SYSTEMBERATUNG

Die Medizinischen Dienste stellen für die Beratungen im Gemeinsamen Bundesausschuss (G-BA)* mit ihrer Expertise wissenschaftliche Beratung und Unterstützung in Versorgungsfragen für das Krankenversicherungssystem bzw. den GKV-Spitzenverband bereit. Die Medizinischen Dienste sind an vielen Fragen der Weiterentwicklung des deutschen Gesundheitswesens beteiligt und leisten damit für über 70 Millionen Versicherte einen wichtigen Beitrag für eine gute Versorgung. Diese wichtige und anspruchsvolle Beratungsleistung wird kurz „**Systemberatung**“ genannt.

Systemberatung erfordert hohe Fachkompetenz und Erfahrung in den verschiedenen Versorgungsbereichen. Für besonders relevante Versorgungsbereiche haben die Medizinischen Dienste gemeinsam mit dem GKV-Spitzenverband zudem **Kompetenz-Centren (KC)** für Ausbau und Bündelung speziellen Expertenwissens aufgebaut. Die Kompetenz-Centren der MDK-Gemeinschaft sind jeweils bei einem oder zwei MDK angesiedelt. Jedes Kompetenz-Centrum verfügt über einen Pool von Expertinnen und Experten.



*Der G-BA ist zentrales Entscheidungsgremium für die Weiterentwicklung und Steuerung der medizinischen Versorgung durch die Gesetzliche Krankenversicherung (GKV). Der G-BA entscheidet, welche Leistungen es für gesetzlich Versicherte gibt und welche Qualitätsvorgaben einzuhalten sind. Hierzu besteht in allen Versorgungsbereichen (z. B. Arzneimittel, Untersuchungsmethoden, Operationen) großer Bedarf an Expertenwissen. Im G-BA sind die Verbände der Krankenhäuser, der niedergelassenen Ärzte- und Zahnärzteschaft sowie die Krankenkassen durch den GKV-Spitzenverband vertreten. Geleitet wird der G-BA durch unparteiische Vorsitzende, Patientenvertretungen haben Anhörungsrechte.



KC Geriatrie

beim MDK Nord

spezialisiert auf die Systemberatung zur Versorgung und Rehabilitation alter, kranker und pflegebedürftiger Menschen



KC Onkologie

beim MDK Nordrhein

spezialisiert auf die Systemberatung zu neuen Methoden in der Krebsbehandlung



KC Psychiatrie/Psychotherapie

beim MDK Mecklenburg-Vorpommern und MDK Hessen

spezialisiert auf die Systemberatung bei psychischen und psychosomatischen Erkrankungen



KC Qualitätssicherung und Qualitätsmanagement

beim MDK Baden-Württemberg

spezialisiert auf die Messung der Qualität von medizinischen Leistungen, zum Beispiel im Bereich der Krebsdiagnostik

SOZIALMEDIZINISCHE EXPERTENGRUPPEN LEISTEN GRUNDSATZBERATUNG

Sozialmedizinische Expertengruppen (SEG) sind gemeinsame Einrichtungen aller Medizinischen Dienste. Aufgabe der Sozialmedizinischen Expertengruppen ist es, eine bundesweit einheitliche Begutachtung und Beratung der MDK sicherzustellen. Damit schaffen sie die Grundlage dafür, dass Anfragen und Aufträge der Krankenkassen – beispielsweise in Fragen der Arbeitsunfähigkeit oder Pflegebedürftigkeit – von jedem MDK und unabhängig von der beauftragenden Krankenkasse mit demselben Standard bearbeitet werden. Diese Erarbeitung von Grundlagen zur einheitlichen Begutachtung und Beratung wird kurz „Grundsatzberatung“ genannt.

Die Sozialmedizinischen Expertengruppen sind organisatorisch jeweils bei einem oder zwei MDK oder dem MDS angesiedelt. Unterstützt werden sie durch einen Pool von sozialmedizinischen Expertinnen und Experten aus den über 5.000 Ärztinnen und Ärzten, Pflegefachkräften und weiteren Expertinnen und Experten der Medizinischen Dienste. Die Leitung und Koordination einer Sozialmedizinischen Expertengruppe liegt in der Regel in den Händen erfahrener Ärztinnen oder Ärzte der Medizinischen Dienste. Gesteuert werden die SEG gemeinschaftlich von den Medizinischen Diensten.





SEG 1 Leistungsbeurteilung/Teilhabe
 beim MDK Niedersachsen
 Rehabilitation, Arbeitsunfähigkeit, Heilmittel



SEG 2 Pflege/Hilfebedarf
 bei MDK Bayern und MDK Westfalen-Lippe
 Pflegebedürftigkeit, Behandlungsfehler in der pflegerischen Versorgung, Qualitätsprüfungen in Pflegeheimen, Häusliche Krankenpflege, Spezialisierte ambulante Palliativversorgung, Hospizversorgung



SEG 4 Vergütung und Abrechnung
 beim MDK Baden-Württemberg
 Weiterentwicklung, Qualitätssicherung und Prüfung der Vergütung und Abrechnung in der stationären Versorgung im Krankenhaus und in der ambulanten Versorgung



SEG 5 Hilfsmittel und Medizinprodukte
 bei MDK Hessen und MDK Berlin-Brandenburg
 Bewertung von Hilfsmitteln und hilfsmittelnahen Medizinprodukten (z. B. elektronisch gesteuerte Prothesen, Seh- und Hörhilfen)



SEG 6 Arzneimittelversorgung
 beim MDK Westfalen-Lippe
 Fragen zur ambulanten Arzneimittelversorgung und besondere Fragestellungen (z. B. Arzneimittelimport, Off-label-Verordnung)



SEG 7 Methoden- und Produktbewertungen
 bei MDK Bayern und MDS
 Methoden- und Produktbewertungen, Beratung zu neuen und etablierten Untersuchungs-, Behandlungs- oder Operationsmethoden

PERSONAL

Bei den MDK sind insgesamt 9.994 Mitarbeiterinnen und Mitarbeiter beschäftigt.
Das entspricht 8.949 Vollzeitstellen.



Ärztinnen und Ärzte: 2.390

2.112 Vollzeitstellen



Pflegefachliche Gutachterinnen und Gutachter: 3.468

3.145 Vollzeitstellen



Heil- und Gesundheitsberufe: 92

86 Vollzeitstellen



Kodierfachkräfte: 395

370 Vollzeitstellen



Assistenzpersonal Gutachten: 2.814

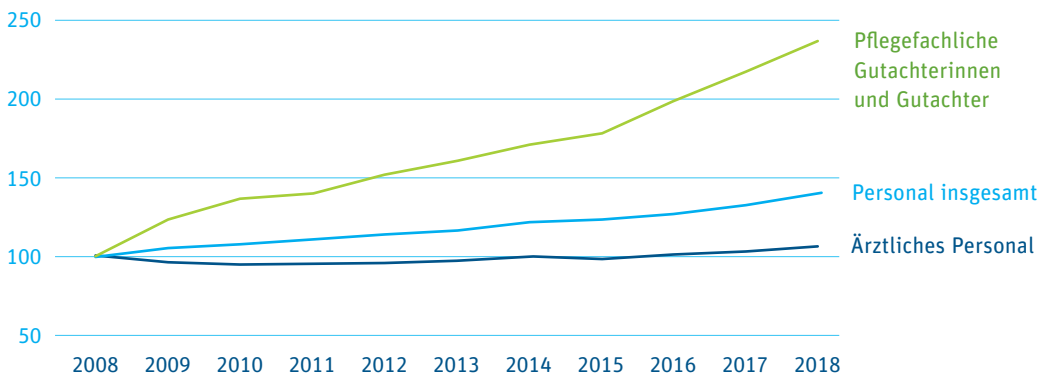
2.464 Vollzeitstellen



Verwaltungspersonal: 835

771 Vollzeitstellen

Personalentwicklung 2008–2018



Prozentuelle Entwicklung (Basis 2008 = 100 %)

IMPRESSUM

Herausgeber
Medizinischer Dienst
des Spitzenverbandes Bund
der Krankenkassen e.V. (MDS)
Theodor-Althoff-Straße 47
45133 Essen
Telefon: 0201 8327-0
Telefax: 0201 8327-100
E-Mail: office@mds-ev.de
Internet: www.mds-ev.de

Grafische Gestaltung
fountain studio, Düsseldorf

Juni 2019

www.mdk.de
www.mds-ev.de

20